

*Menschenwürde gilt für alle!*

## Kernthemen und Handlungsbedarfe Stand 2019/2020

Die Ergebnisse unserer Diskussionen unterstützen alle Einrichtungen der HiA. Wir ermitteln konkreten Handlungsbedarf und weiteren Reflektionsbedarf. Dadurch entwickeln wir die Qualität in der Pflege kontinuierlich weiter. Unsere Kernthemen sind:

- Palliativversorgung
- Therapiezieländerung
- Demenzielle Erkrankungen: Richtig agieren bei herausforderndem Verhalten
- Psychiatrische Erkrankungen: Ist das Pflegeheim hierfür der richtige Ort?
- Wertschätzung der Pflege
- Gesundheitliche Versorgungsstrukturen – Ressourcen medizinisch-ärztlicher Präsenz
- Umgang mit Sterbewünschen
- Umgang mit Essen und Trinken
- Umgang mit den Erwartungen/ Forderungen Angehöriger
- Selbstbestimmung und Fürsorgepflicht: Was tun, wenn Bewohner sich selbst schädigen?



Dorothea Bergmann  
Geschäftsführung  
Ethikbeirat

*Unsere ethischen Leitlinien geben Mitarbeitenden der HiA Orientierung und sind für Angehörige ein wichtiger Spiegel unserer Werte.*

Fachstelle SPES  
Spiritualität – Palliative Care –  
Ethik – Seelsorge

Hilfe im Alter gGmbH  
der Inneren Mission München

81379 München

Telefon (089) 322 982 162

Mobil (0176) 24 26 97 42

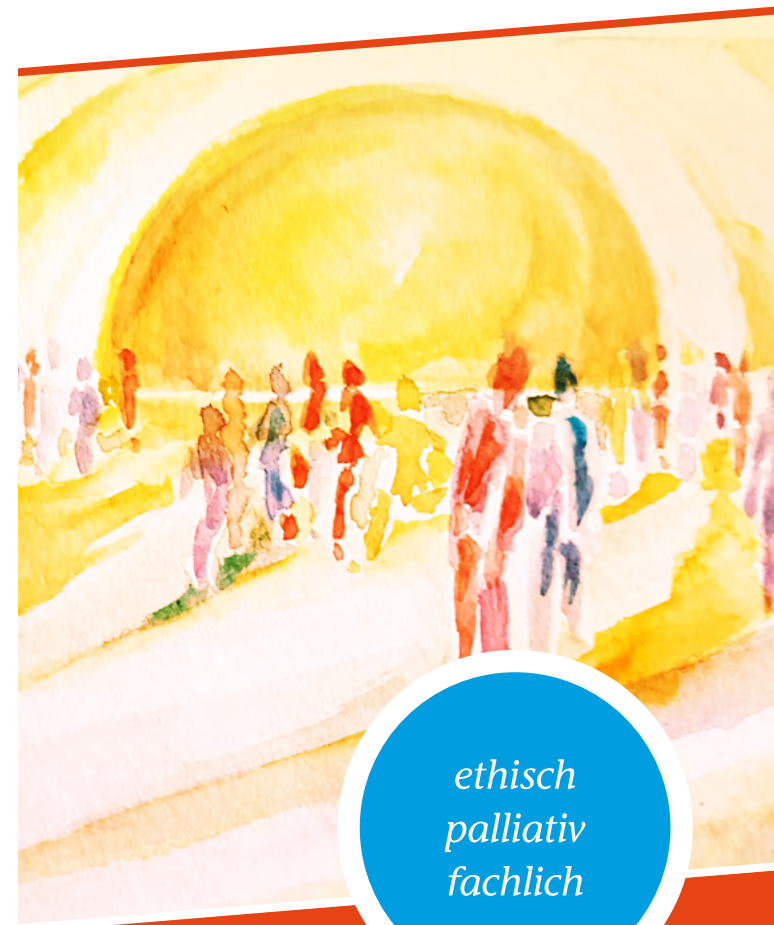
dbergmann@im-muenchen.de

[www.im-muenchen.de/  
hilfe-im-alter/hospizprojekt-  
palliative-care-seelsorge-ethik.html](http://www.im-muenchen.de/hilfe-im-alter/hospizprojekt-palliative-care-seelsorge-ethik.html)



Unsere Mission  
*Menschlichkeit*

Hilfe im Alter



*ethisch  
palliativ  
fachlich*

**FÜR QUALITÄT  
IN DER PFLEGE –  
HEUTE UND MORGEN**

Ethikbeirat  
der Hilfe im Alter (HiA)

## Versorgungsqualität und Entscheidungskompetenz sichern

Die Experten unseres Ethikbeirates diskutieren spezifische ethische Fragen und Lebenssituationen, die unsere ganze Organisation und die uns verbundenen Netzwerke betreffen. In einem interdisziplinären und interprofessionellen Dialog werden dabei Kernthemen der Versorgung identifiziert. Unser Ethikbeirat besteht derzeit aus 5 Vorstands- sowie insgesamt 16 weiteren externen und internen Mitgliedern. Er tagt mindestens dreimal im Jahr.

### Unsere Ziele:

- ▶ einrichtungsleitende Entscheidungskriterien etablieren
- ▶ ethische Kompetenz in der gesamten HiA stärken
- ▶ Pflege politisch und gesellschaftlich mitgestalten

Stationsleiter\*Innen, Pflegeleiter\*Innen und Mitarbeitende, können sich mit ihrem Anliegen direkt an uns wenden. Im Austausch sichern wir auch zukünftig die Versorgungsqualität in unseren Einrichtungen und die Entscheidungskompetenz in unserer Hilfe im Alter.

#### Ihre Dorothea Bergmann

Fachstelle: Spiritualität – Palliative Care – Ethik – Seelsorge  
Hilfe im Alter gemeinnützige GmbH (IMM)

dbergmann@  
im-muenchen.de  
(0176) 24 26 97 42  
[https://www.im-muenchen.de/  
hilfe-im-alter/hospizprojekt-  
palliative-care-seelsorge-  
ethik.html](https://www.im-muenchen.de/hilfe-im-alter/hospizprojekt-palliative-care-seelsorge-ethik.html)

## Ethische Kompetenz leben

Um die Auseinandersetzung mit ethischen Fragen sowie die ethische Bewusstseinsbildung in allen Einrichtungen der HiA zu fördern, unterstützen wir Mitarbeitende mit

- ethischen Fallbesprechungen vor Ort
- der Ermöglichung von Fort- und Weiterbildungen
- der Erarbeitung ethischer Stellungnahmen

Aus den Stellungnahmen zu wiederkehrenden exemplarischen Fallgeschichten arbeiten wir Empfehlungen sowie Leitlinien aus und schlagen Entscheidungsmöglichkeiten vor. Dabei orientieren wir uns stets am Leitbild der HiA.

„Wegschauen ist in diesen schwierigen Problemlagen nicht erlaubt. Wir dürfen die Betroffenen hier nicht alleinlassen.“

Gerhard Pröls  
Geschäftsführung HiA

„Es ist immer wieder erstaunlich, wie die Bündelung verschiedenster Blickwinkel und Expertisen in schwierigen Situationen zu Klarheit und Handlungssicherheit führt.“

Dirk Spohd Geschäftsführung HiA

